

Université
de La Rochelle

Offre de formation continue 2017 - 2018



www.univ-larochelle.fr

La Rochelle

UNIVERSITÉ

➤ Gestion - Management des entreprises

> Diplôme d'Université "Management et Ressources humaines"

Objectif : acquérir les compétences nécessaires à la gestion des Ressources Humaines et la maîtrise des outils du management d'équipe. Cette double compétence représente aujourd'hui un atout important dans une évolution de carrière ainsi qu'une opportunité d'accès à des fonctions nouvelles.

Calendrier : 210 heures à raison de 3 jours par mois (mercredi, jeudi et vendredi) de décembre à octobre.

Tarif : 3 950 €

> Diplôme d'Université "Consultant en organisation et management"

Objectif : acquérir les compétences, les méthodes et outils pratiques nécessaires au métier de consultant : connaître et comprendre le marché, analyser l'existant, poser un diagnostic, rechercher et proposer des solutions.

Calendrier : 70 heures d'avril à septembre

Tarif : 1 950 €

➤ Webmarketing

> Diplôme d'Université "Marketing digital"

Objectif : acquérir les compétences nécessaires afin d'optimiser la présence de son entreprise sur le web.

Calendrier : 144 heures à raison de 3 jours par mois de janvier à juin

Tarif : 4 500 €

Possibilité de s'inscrire à un ou plusieurs modules :

Module 1 : Stratégie digitale et technologies

Module 2 : Les leviers de la visibilité

Module 3 : Fidéliser et améliorer la valeur client

Module 4 : E-mail marketing

Module 5 : Community management

Module 6 : Marketing mobile

2 jours 1/2 par module Tarif : 950 € par module

> Analyser l'audience de son site Web

Comprendre la web analyse et le suivi de la performance, prendre en main l'outil Google Analytics

2 jours - 950 €

> Rédaction Web

2 jours - Tarif : nous consulter

➤ Droit - Justice

> Diplôme d'Université "Médiation et Règlement des conflits"

Objectif : renforcer ses connaissances et ses compétences dans la pratique de toutes les formes de médiations conventionnelles et judiciaires ainsi que sa capacité à gérer les conflits à l'amiable.

Calendrier : 150 heures (+ 60 heures d'autoformation et de rédaction de mémoire) à raison de 2 jours par mois (vendredi et samedi) de février à novembre.

Tarif : 3 950 €

Formations courtes sur demande

> Analyse financière

> Big Data : Management par la donnée

> Conduite de projet

> Droit des communications commerciales

> La Loi Littoral

Durée : de 1 à 4 jours - Tarifs : nous consulter

Université de La Rochelle

Formation continue

Optimisez la présence de votre entreprise sur le web !

Nouveau Diplôme d'Université

Marketing digital

Janvier à juin 2018
(3 jours par mois)

Contact :
formationcontinue@univ-lr.fr
05 16 49 65 18

Maison de La Réussite

IAE

➤ Biologie - Biotechnologies

> Diplôme d'Université "Opérateur de brasserie"

Objectif : former au métier de brasseur et améliorer la performance d'une brasserie par une meilleure maîtrise des aspects scientifiques de la fabrication de la bière.

Calendrier : 140 heures sur une durée de 4 semaines

1 à 2 sessions par an (mars et mai-juin)

Tarif : 3 340 €

➤ Bâtiment - Génie civil

> Maîtriser la conception technico-économique des chaufferies

Acquérir les connaissances de base nécessaires à la compréhension et à la conception optimisée des chaufferies.

2 jours - 700 €

> Simplification des chaufferies et analyses fonctionnelles

Concevoir des installations simplifiées pour la production et intégrer les analyses fonctionnelles.

2 jours - 700 €

> Conception des chaufferies bi-énergies biomasse bois

Concevoir et dimensionner des chaufferies bi-énergies biomasse bois.

2 jours - 700 €

> GTB / GTC

Maîtriser les technologies proposées par les constructeurs, bien concevoir son système de GTB à partir d'un automate serveur web et bien utiliser son système de gestion technique.

2 jours - 700 €

> Vocabulaire technique du bâtiment

Appréhender les principes de construction, utiliser les bons termes, distinguer le vocabulaire technique, acquérir une culture en matière de terminologie, afin d'être en mesure de communiquer avec les professionnels de la construction ou des travaux.

2 jours - 1 000 €

➤ Optique

> Initiation à la contactologie

2 jours

> Compensations des astigmatismes et de la presbytie en lentilles souples

2 jours

> Adaptation en lentilles rigides sphériques

2 jours

> Adaptation en lentilles rigides techniques

2 jours

Tarifs : nous consulter

➤ Informatique - Web - Images Télécommunications

Ingénierie informatique

> Techniques de programmation *

> Ingénierie logicielle *

> Bases de données avancées *

> Administration et organisation des SI *

> Systèmes d'information décisionnels *

> Processus de dématérialisation *

> Diffusion de contenus numériques *

> Réseaux sécurisés, stockage *

> Mobilité et recherche d'informations *

> Fouille de données *

> Acquisition de contenus numériques *

> Gestion sémantique des contenus *

> Architecture logicielle orientée services *

> Infrastructure pour les SI *

* Pour chacun de ces modules :

10 jours (2 semaines non consécutives) - entre septembre et avril (dates précises sur demande) 990 €

Ces modules peuvent être capitalisables en vue de la validation du master 1 et 2 Icone (Ingénierie des Contenus Numériques en Entreprise) de l'Université de La Rochelle. Pour plus d'informations, nous vous invitons à nous contacter.

Logiciels

> Logiciel R : 3 modules de formation

- **Initiation** : Apprenez à analyser vos données statistiques et à communiquer vos résultats grâce au logiciel R

- **Perfectionnement** : Utilisation avancée de R pour les statistiques et la programmation

- **Avancé** : Création de rapports dynamiques avec LaTeX, R et Rmarkdown

3 jours par module - 1 100 €

Formations courtes sur demande

> **Outils collaboratifs** : Faciliter le travail en équipe ou en mode projet par l'utilisation d'applications et outils informatiques collaboratifs en ligne.

> Communication visuelle : Photoshop

> **Notions sur le langage SQL** : Donner des notions de langage SQL pour faciliter les requêtes et le traitement de données sur les bases de données.

> **Sécurité en laboratoire** : Prévention des risques chimiques et biologiques en laboratoire

Durée : de 1 à 4 jours - Tarifs : nous consulter

➤ Langues

> Diplôme d'Université "Études françaises" : "Apprendre le français à l'Université de La Rochelle"

Objectif : maîtriser le français écrit et oral de la vie quotidienne, atteindre un niveau de français permettant d'entreprendre des études de 1^{er}, 2^e ou 3^e cycle dans une université française.

Calendrier : de 202 à 210 heures selon les niveaux (test de niveau organisé préalablement à la formation).

La formation pour chaque niveau se déroule sur un semestre (rentrée en septembre et en janvier).

Tarif : 1 150 € par semestre

> Cours d'été

"Perfectionnement en langue française"

3 semaines en juillet - 750 €

Formations courtes sur demande

> Anglais professionnel

Durée et tarif : nous consulter

➤ Culture - Patrimoine

> Diplôme d'Université

"Histoire de l'art et Archéologie"

Objectif : offrir un enseignement qui couvre un vaste champ chronologique, de l'Antiquité à l'époque contemporaine, en valorisant les richesses du patrimoine local. Apprendre l'histoire, les méthodes et les techniques de l'histoire de l'art et de l'archéologie.

Calendrier : 196 heures de septembre à juin, le jeudi et certains vendredis.

Tarif : 2 900 €



➤ Géomatique - Environnement Écologie - Littoral

SYSTÈMES D'INFORMATION GÉOGRAPHIQUE (SIG)

> Les Fondamentaux :

Maîtriser les concepts de base des Systèmes d'Information Géographique.

5 jours - 950 €

> Lidar RGE Alti :

Familiariser les participants aux données altimétriques fournies par le LIDAR aéroporté.

2 jours - 620 €

> Drone mapping :

Apprendre à utiliser un drone pour la cartographie.

4 jours - 1 400 €



> Numérique responsable

Identifier les différents impacts des services de son entreprise - Mettre en oeuvre une méthodologie de réduction de ces impacts - Établir et quantifier des indicateurs afin d'orienter les choix des décideurs vers des solutions « Numériquement responsables »

2 jours - 1 000 €

VALIDATION DES ACQUIS et REPRISE D'ÉTUDES

➤ Validation des Acquis de l'Expérience (VAE)

Objectifs :

- > Obtenir un diplôme,
- > Mettre en cohérence votre certification avec votre niveau de responsabilité,
- > Faire reconnaître vos compétences et votre expérience,
- > Obtenir un niveau de diplôme permettant d'accéder à une formation d'un niveau supérieur ou de vous inscrire à un concours,
- > Changer d'emploi ou faciliter votre mobilité professionnelle,
- > Évoluer professionnellement - Obtenir une augmentation ou une promotion professionnelle.

Tarif : se renseigner auprès de nos conseillers

✉ vae-re@univ-lr.fr

➤ Reprise d'études

Objectif : vous êtes salarié du secteur privé ou public, demandeur d'emploi, travailleur non salarié. Vous souhaitez accéder à un niveau d'études supérieur et atteindre votre objectif professionnel, concrétiser votre projet personnel et sécuriser votre parcours dans l'emploi.

Tarif : se renseigner auprès de nos conseillers



TOUS LES DIPLÔMES NATIONAUX

(licence - licence pro - DUT - master)

de l'Université de La Rochelle

sont accessibles en VAE
ou en reprise d'études :

formations.univ-larochelle.fr

D A E U

➤ Diplôme d'Accès aux Études Universitaires (DAEU)

DAEU A : Littéraire - **DAEU B :** Scientifique

Objectif : acquérir un diplôme national qui confère les mêmes droits que le baccalauréat.

Calendrier : 225 à 240 heures d'octobre à mai en fin de journée et une à deux après-midis par semaine (environ 10h par semaine).

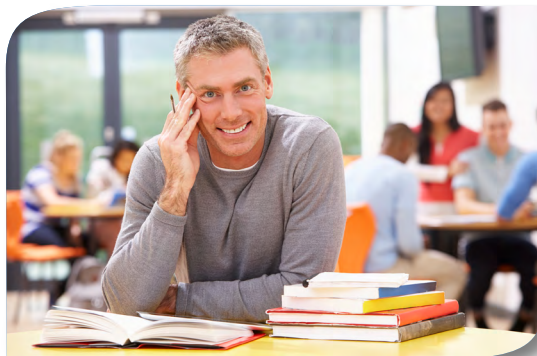
Tarif : - financement tiers 2 400 €
- financement individuel : se renseigner auprès de nos conseillers

✉ daeuv@univ-lr.fr

FORMATIONS SUR MESURE

Vous avez besoin de vous former ou de former vos équipes dans un domaine spécifique ? Nous vous proposons des formations sur mesure dans divers secteurs d'activité.

Nos conseillers spécialisés sont disponibles pour vous accompagner dans vos projets.



➤ Les tarifs de cette brochure sont ceux en vigueur au 30/09/2017, sous réserve de modification au cours de l'année universitaire 2017-2018.

Université de La Rochelle

Service Formation continue

Formation tout au long de la vie

Entreprises
Évolution
Innovation Recherche
compétences

Formations

Qualité **courtes**
sur mesure

Diplômes **Pédagogie**

d'Université **VAE**

Expertise **Réussite**
opérationnel



Contactez-nous

Tél. : +33 (0)5 16 49 65 18

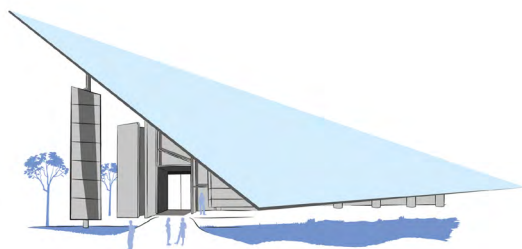
 formationcontinue@univ-lr.fr

Nous rencontrer :

2 passage Jacqueline de Romilly
La Rochelle
(entre la Bibliothèque universitaire
et la Maison de l'Étudiant)

Nous écrire :

Université de La Rochelle
Maison de la Réussite
23 avenue Albert Einstein - BP 33060
17031 La Rochelle



univ-larochelle.fr/Formation-professionnelle-continue